

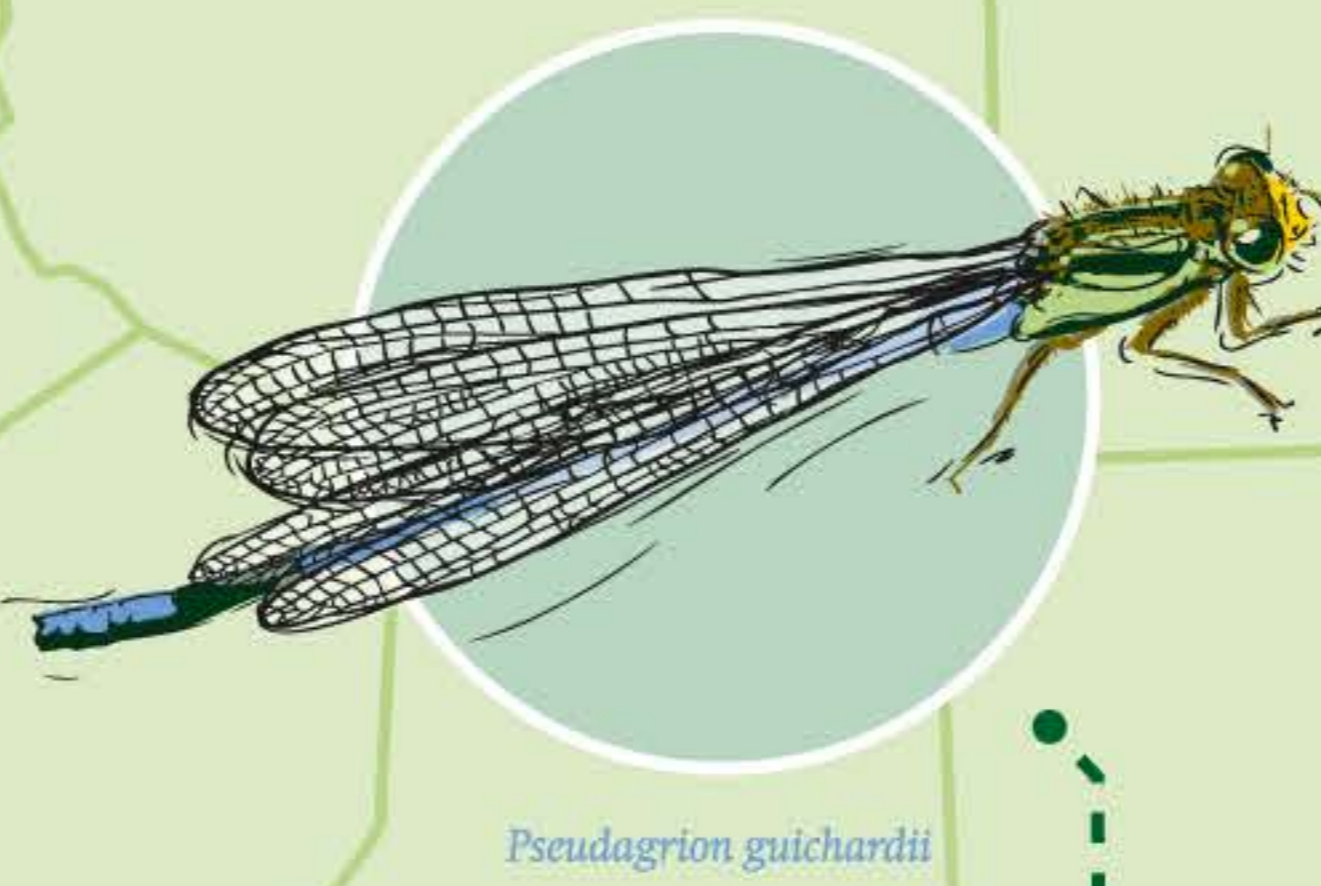
### Das Team

Allein in Deutschland gingen **203 Bewerbungen** ein. **28 Experten** aus Äthiopien und Deutschland nahmen an der Expedition teil. Der Großteil des Teams war **17 Tage** im Feld.

...umfasste **79 Personen**, darunter Feldassistenten, Praktikanten, Fahrer und Ranger.

Allein in Deutschland gingen **203 Bewerbungen** ein. **28 Experten** aus Äthiopien und Deutschland nahmen an der Expedition teil. Der Großteil des Teams war **17 Tage** im Feld.

... **33 Libellenarten**, von denen **3** zum ersten Mal in Äthiopien und **12** zum ersten Mal in Kafa dokumentiert wurden. **1** davon ist die **endemische** und **bedrohte** Libellenart *Notogomphus ruppeli*.



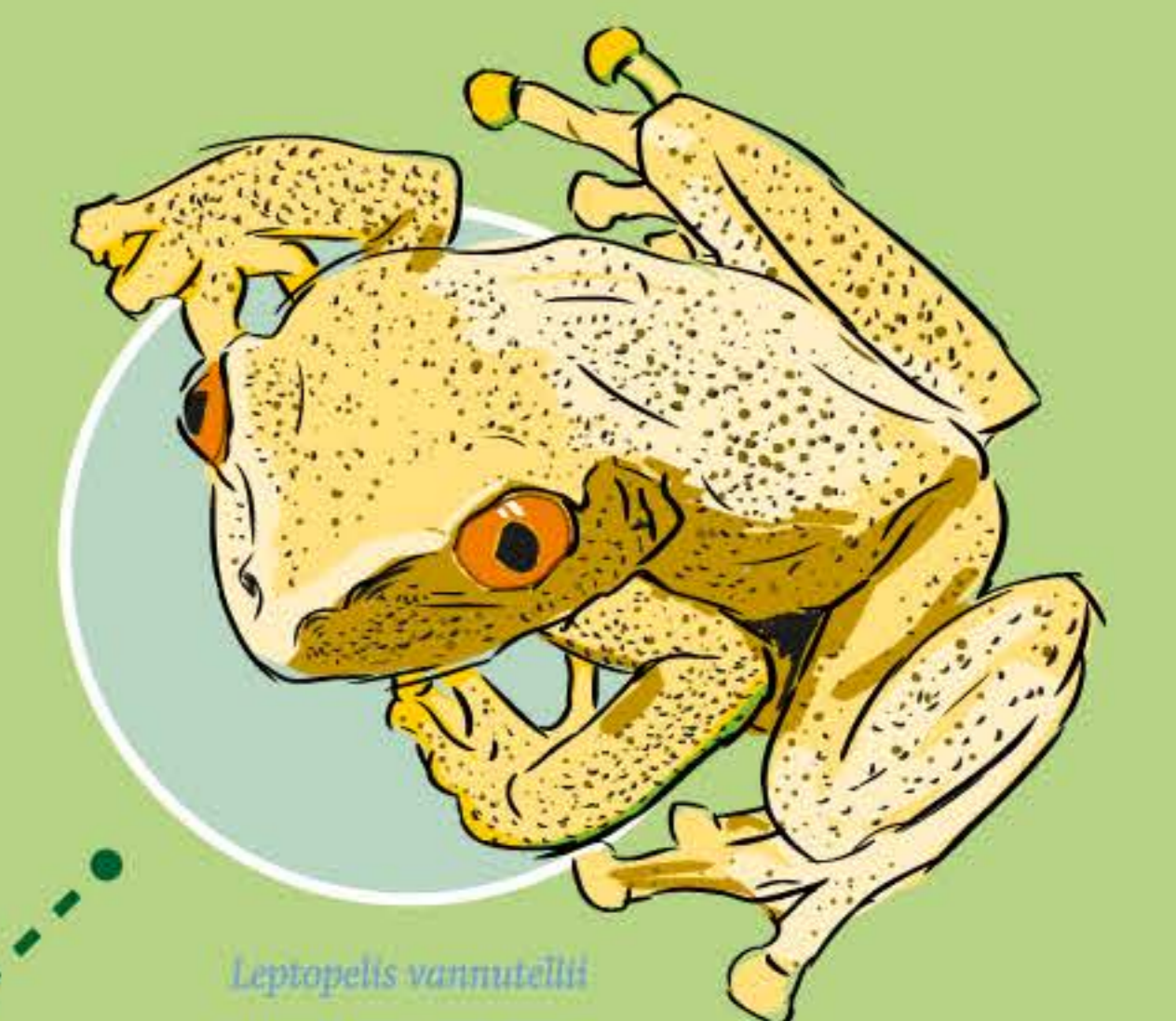
... **178 Vogelarten**. **8** davon sind entweder **bedroht** oder **gefährdet**. **3** der Vogelarten, *Macronyx flavicollis*, *Poicephalus flavifrons* und *Parophasma galinieri*, sind **endemisch**.



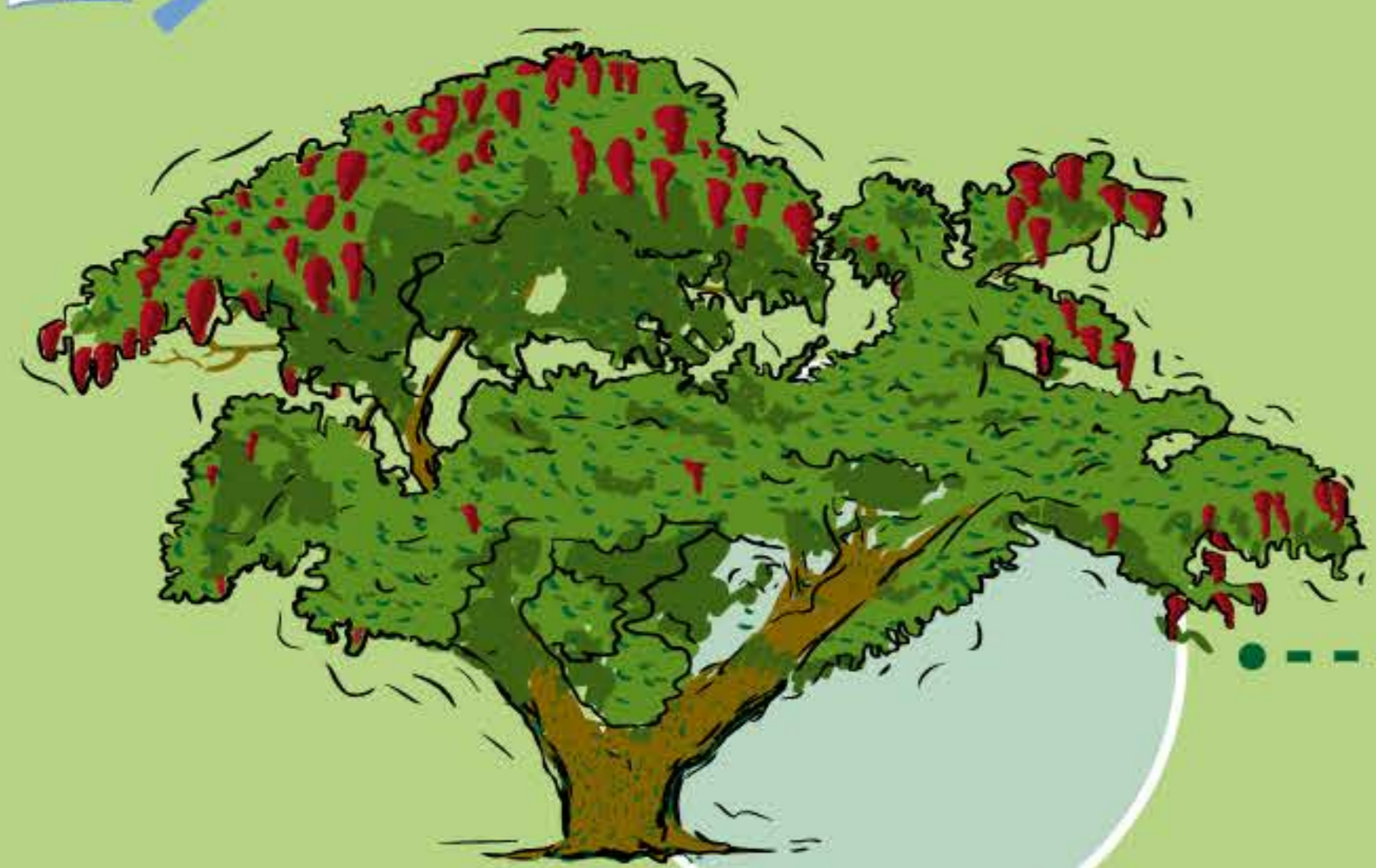
... **25 Großsäugetierarten**, **3** für Äthiopien **endemische Kleinsäuger** und **6 Primatenarten**. **1** davon, die Diammeerkatze (*Cercopithecus mitis boucourlinii*), ist **endemisch** für die westliche Seite des äthiopischen Grabenbruch.



... **29 Fledermaus-** und **4 Flughundarten**, **1** davon wurde zum ersten Mal in Kafa dokumentiert. Entdeckt wurde außerdem **1** bisher gänzlich **unbekannte Hufeisennasenart**. Diese Beobachtung muss allerdings noch **verifiziert** werden. Auch diese wissenschaftliche Erfassung war die erste von Fledermäusen und Flughunden im Kafa-Biosphärenreservat.

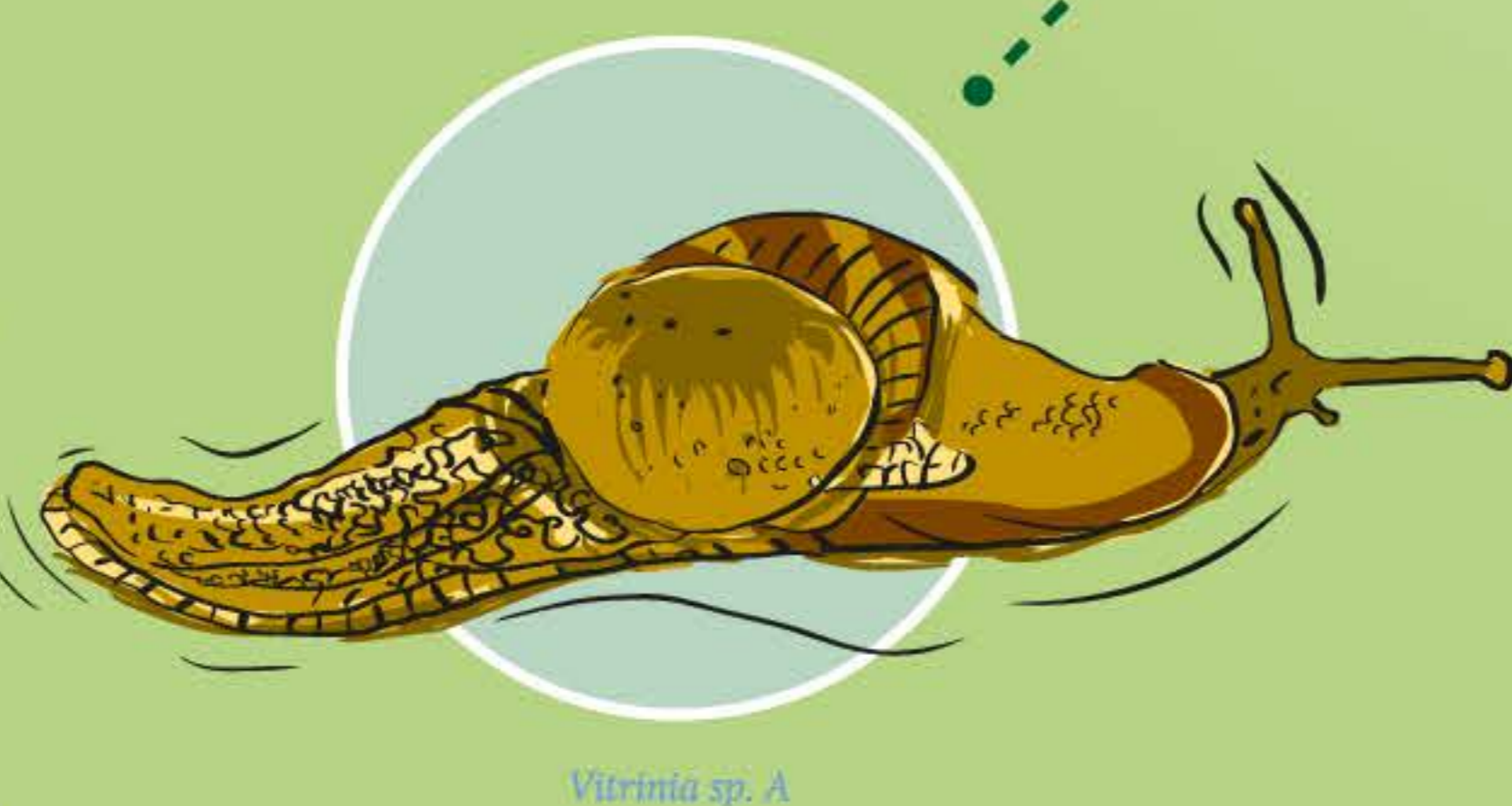


... **17 Amphibienarten**, darunter eine noch **unbekannte Waldsteigerfroschart**, sowie **2 Echsen-** und **3 Schlangenarten**. **8** der Amphibienarten und **2** der Reptilienarten wurden das erste Mal im Kafa-Biosphärenreservat beobachtet.



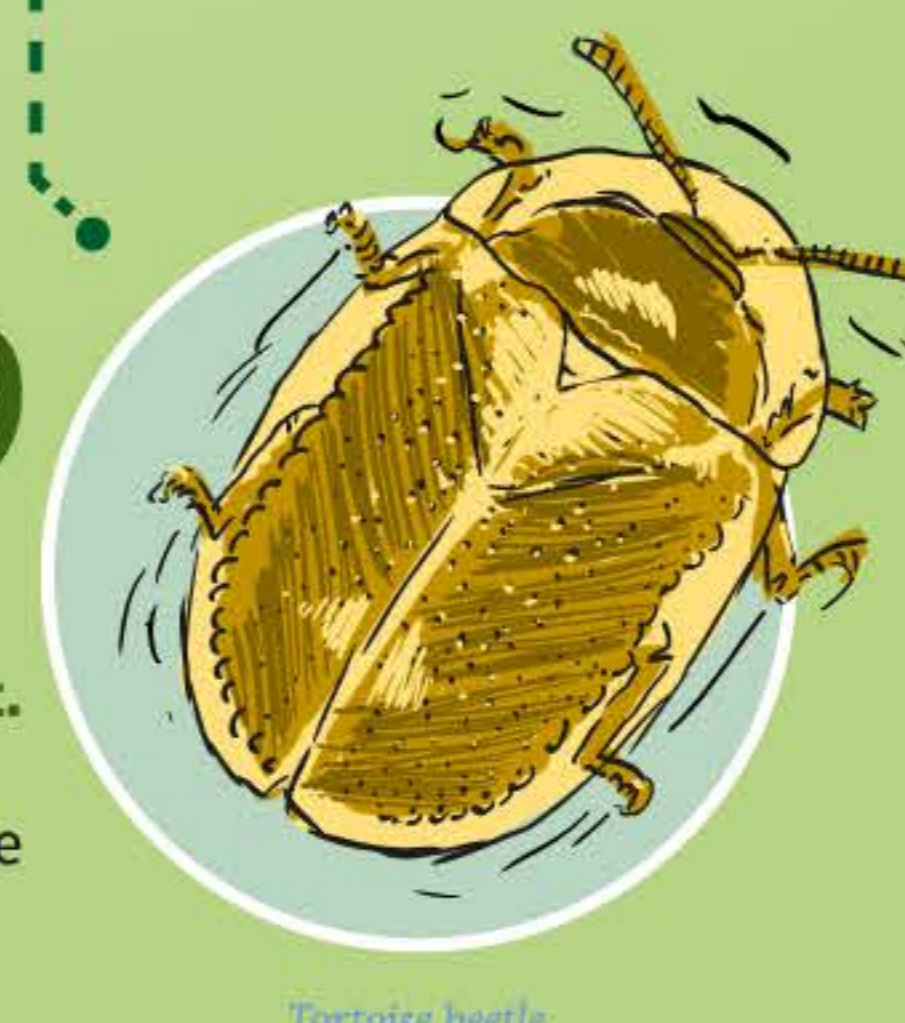
... **154** verschiedenen **Pflanzenarten**, **7** davon sind **endemisch**, **16** davon sind **bedroht**.

... **32** verschiedene Arten von **terrestrischen Mollusken**. **9** verschiedene Arten von **Süßwasser-Mollusken**.

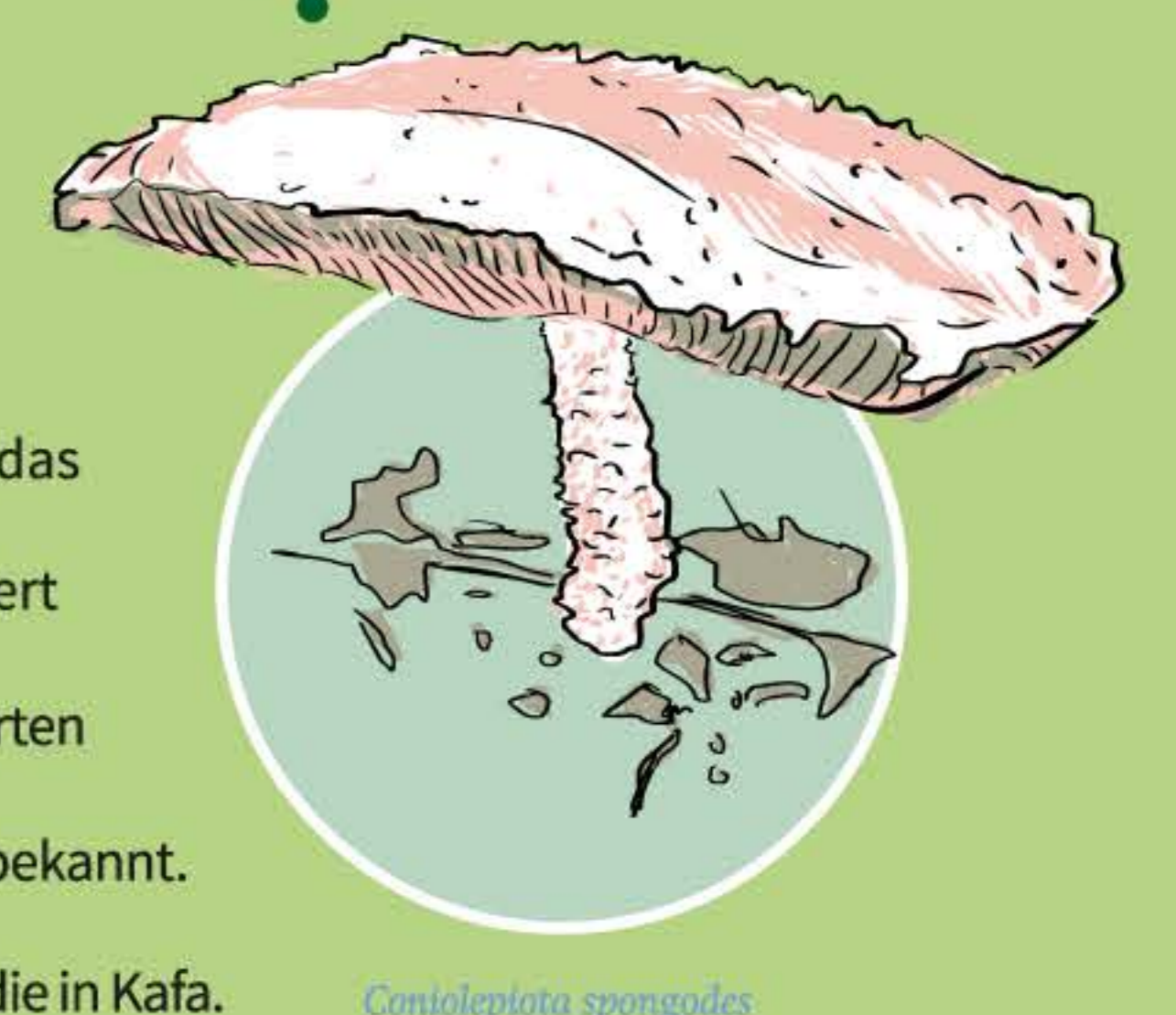


**1** bisher **unbekannte Erbsenmuschelart**. Die NABU-Expedition war übrigens die erste wissenschaftliche Erfassung von landlebenden Mollusken in einem äthiopischen Regenwald.

... **400 Käferarten** aus **79 Familien bzw. Unterfamilien**. **35** davon waren bisher **unbekannt**. Dies war die erste wissenschaftliche Studie zu Käfern im Kafa-Biosphärenreservat.



...fast **400 Pilzarten**, von denen mindestens **30** das erste Mal in Äthiopien dokumentiert wurden. Mindestens **3** der Pilzarten waren der Wissenschaft bislang **unbekannt**. Dies war die erste mykologische Studie in Kafa.



— erste wissenschaftliche Studie  
— bisher unbekannte Art entdeckt  
— zum ersten Mal beobachtet  
— endemisch / endemisch für...  
— bedrohte / gefährdete Art